

SEVEN LOCK

SL-7766B/BF



Инструкция пользователя

1. Характеристики

1.1. Размеры



1.2. Комплектация

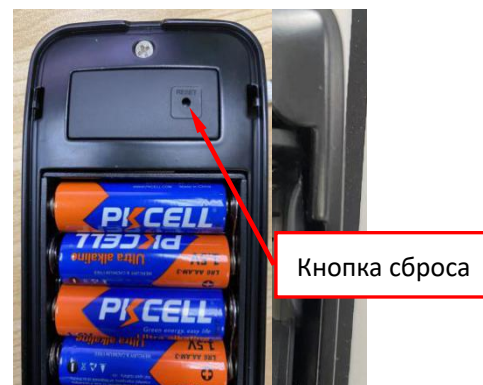
№	Название	шт	№	Название	шт
1	Передняя ручка	1	13	Плавающий винт M5*10 мм	1
2	Задняя ручка	1	14	Винт 10*5 мм	4
3	Врезная часть	1	15	Шуруп 25*4 мм	4
4	Карта	3	16	M5*25 мм винт	1
5	Ключ	2	17	M5*30 мм винт	1
6	Резиновая накладка	2	18	M5*40 мм винт	1
7	Шпилька	1	19	60 мм квадратный штифт	1
8	Стойка с резьбой M5*35 мм	1	20	80 мм квадратный штифт	1
9	Стойка с резьбой M5*30 мм	1	21	M4*25 мм винт	2
10	Стойка с резьбой M4*35 мм	2	22	M4*30 мм винт	2
11	Стойка с резьбой M4*30 мм	2	23	M4*40 мм винт	2
12	Инструкция	2	24	M3*10 мм винт	3

1.3. Спецификация

Модель	SL-7766B/BF	Дверь	Металлические Деревянные
Материал	Алюминиевый сплав	Рабочее напряжение	6V/4x AA батареи
Вес замка	2,5 кг	Ширина двери	35-65 мм
Метод открытия	Смартфон (Bluetooth) Отпечаток пальца (BF) Пароль Карта Механический ключ BLE брелок	Количество пользователей	Смартфон: ∞ Отпечатки: 200 Пароль: 150 Карта: 200
Цвет	Серебро Черный	Рабочая температура	-10°C-55°C
Низкий заряд батарей	Менее 4.8V	Относительная влажность	0-95%

Сброс замка

Откройте крышку батарейного отсека, нажмите и удерживайте кнопку сброса не менее 5 секунд, введите на клавиатуре 000#.



Кнопка сброса

1.5. Переключатель электронной блокировки замка



Закрето



Открыто

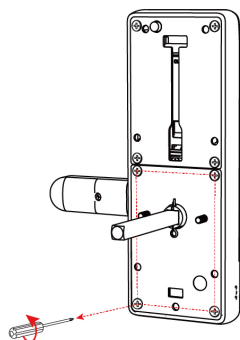
Если вы хотите использовать эту функцию, сначала включите ее в приложении.

Когда переключатель находится в красном состоянии, замок будет в заблокированном состоянии и может быть разблокирован только с помощью приложения администратора или механического ключа.

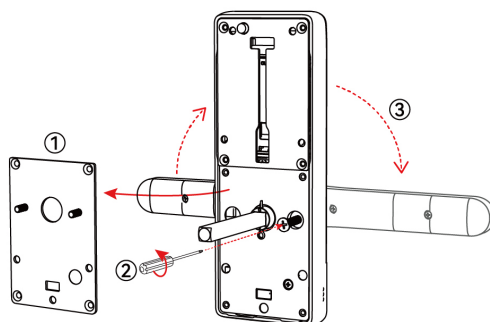
2. Установка

2.1. Смена положения ручки

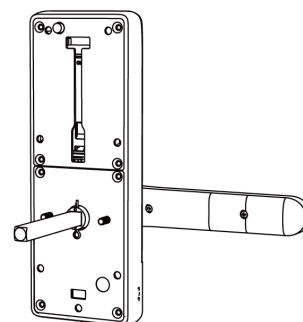
Примечание: Выставьте ручку в соответствии с открытием двери.



Открутите 4 винта и снимите
металлическую накладку

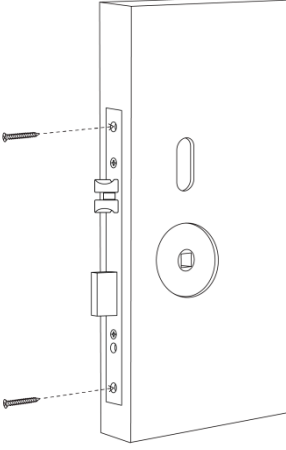
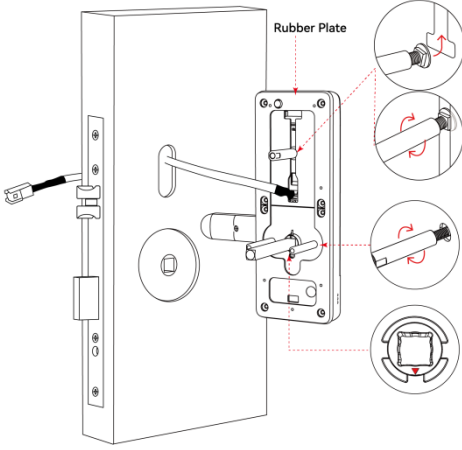
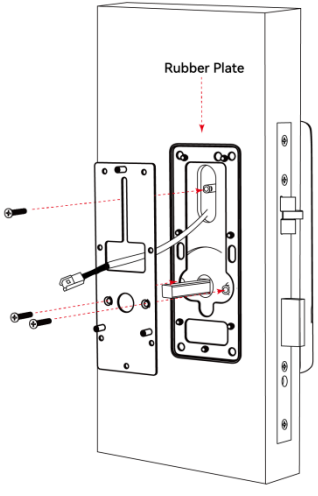
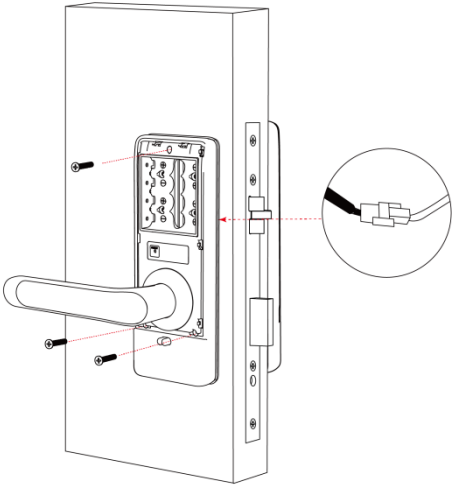
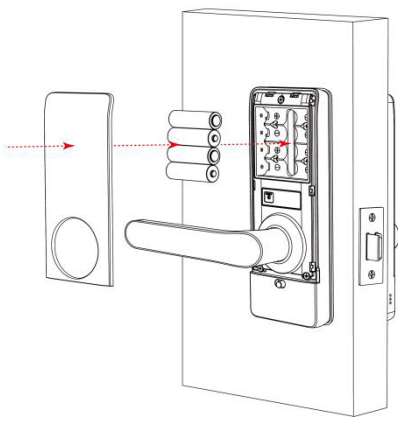



Открутите специальный винт.
Поверните ручку
в нужном направлении



Закрутите винт и установите
металлическую накладку

2.2. Монтаж

<p>Шаг 1 Установите врезную часть</p>	<p>Шаг 2 Установите муфту, плавающий винт и квадратный штифт</p>
	
<p>Шаг 3 Установите переднюю панель и зафиксируйте ее винтами</p>	<p>Шаг 4 Соедините провод внутри двери и установите заднюю панель</p>
	
<p>Шаг 5 Установите батарейки</p>	<p>Шаг 6 Наденьте крышку батарейного отсека</p>
	

seven-systems.com.ua